



## HOHE LEISTUNG FÜR PRODUKTIVES MOBILE COMPUTING

Kompakt. Leicht. Robust. Mit dem Motion Computing® F5v erleben Sie eine ganz neue Welt des Mobile Computing. Erleben Sie die Leistungsfähigkeit des Intel® Core™ i7 vPro™-Prozessors und die Freiheit, überall zu arbeiten.

Mit einem Gewicht von nur **1,5 kg<sup>1</sup>** macht es Ihnen der Motion F5v leicht, Technologie überall hin mitzunehmen, um Ihre Arbeitsabläufe zu rationalisieren und Ihre Produktivität zu erhöhen. Mit Prozessoren bis zum Intel® Core™ i7 vPro™ bietet der F5v Leistung, Sicherheit und einfache Verwaltung ohne Kompromisse. Dank der langen Akkulaufzeit und Hot-Swap-Akkus, höchster Leistung und verbesserter Fernbedienungsmöglichkeiten verfügen Mitarbeiter im Außendienst nun über einen zuverlässigen Computer, der nahezu jeder Aufgabe gewachsen ist.

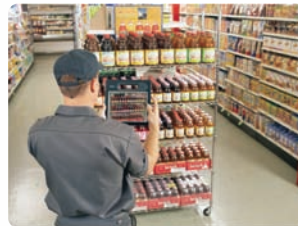
Der robuste und tragbare Motion F5v ist ideal für Ortstermine. Durch integrierte **Gobi™-Konnektivität** können Sie digitale Signaturen in Echtzeit erfassen und überall auf Formulare und Dateien zugreifen. Ob Nachverfolgung wertvoller Arbeitsmittel, Bestandsverwaltung oder Erstellung exakter Dokumentation: Mit der optionalen integrierten **Digitalkamera** oder **Webcam** sowie der **Strichcode-** oder **RFID-Lesefunktion** geht das alles ganz einfach.

## ROBUST GENUG FÜR BAUSTELLEN

Besonders erfreulich: Der F5v ist robust. Mit erwiesener Staub-, Hitze- und Witterungsbeständigkeit ist der Motion F5v in jeder Arbeitsumgebung einsatzbereit. Mit dem stabilen Innenrahmen aus einer Magnesiumlegierung sowie dem Erschütterungsschutz für das Display und die Festplatte (HDD) bzw. das optionale Solid-State-Laufwerk (SSD) besteht keine Gefahr eines Datenverlusts durch Schlag- oder Sturzeinwirkung. Der rundum versiegelte F5v ist witterungsbeständig und leicht zu reinigen.



Nehmen Sie Ihren F5v mit, ganz egal wo Ihre Arbeit Sie hinführt.



Zeigen Sie Nachweise Ihrer Arbeit mit der integrierten Digitalkamera.



Der robuste F5v lässt sich auch unter schwierigen Bedingungen leicht reinigen.

Robuste **Corning® Gorilla®-Glas** gehört zur Standardausstattung des Motion F5v, der optimal für den Einsatz im Außendienst geeignet ist. Ein **Betrachtungswinkel von 180 Grad**, ein beleuchtetes Hydys AFFS+ LED-Display und **View Anywhere®-Technologie** zur Verringerung unerwünschter Reflexionen sorgen für die optimale Anzeigequalität beim Einsatz des Tablet-PC im Freien. Der F5v ist mit einer Vielzahl von Prozessor-Optionen erhältlich und für Windows® 7 konzipiert. Er kann nicht nur nahezu alle Geschäftsanwendungen ausführen, sondern lässt sich so problemlos integrieren und unterstützen wie jedes andere Gerät im Netzwerk. Der Motion F5v ist so robust und leistungsstark, dass Sie ihn in jeder Umgebung einsetzen können.



# Der F5v verbindet Leistung und Ausstattung mit hochmobilem und widerstandsfähigem Design.



## EMPFEHLENSWERTES ZUBEHÖR FÜR DIE F5v:



### Docking Station

Eine Desktop-Docking-Station mit vollem Funktionsumfang und Mounting-Möglichkeit, die zudem über einen Akkuladeschacht verfügt.



### Akkuladegerät für Motion F5v

Externer Schacht zum Laden von zusätzlichen Akkus, der Leistung den ganzen Tag ermöglicht.

\*Akku separat verkauft.



### EasyConnect USB/Ethernet-Modul

Zur schnellen und einfachen Erweiterung der Konnektivität des F5v durch USB 2.0- und Ethernet 10/100-Ports.



### ClipCarry -Tasche

ClipCarry wird an der Rückseite des Tablet PCs befestigt und bietet so auf sichere Weise alternative Möglichkeiten zum Transportieren und Halten des Geräts.



### Mobile Dock

Mit der Mounting- und Docking-Lösung Mobile Dock kann das Motion F5v fast überall angebracht werden.

## VORTEILE UND FUNKTIONEN

### LEICHT UND EXTREM PORTABEL

Nur 1,5 kg<sup>1</sup> schwer  
Integrierter Griff  
Im laufenden Betrieb wechselbarer Akku  
Integrierte drahtlose Konnektivität

### OPTIONALE AUSSTATTUNG

3,0-Megapixel-Kamera  
Nach vorne gerichtete Webcam  
RFID-Leser  
Strichcodescanner

### LEISTUNGSSTARK UND EFFIZIENT

Intel® Core™ i7 vPro™-Prozessor  
Intel® Core™ i5 vPro™-Prozessor  
Intel® Core™ i3-Prozessor  
Unterstützt Windows® 7  
Bis zu 4 GB Arbeitsspeicher  
USB 2.0-Anschluss

### VON GRUND AUF ROBUST

Interner Magnesiumrahmen  
Vollständig versiegelt gemäß IP54-Norm  
Entspricht der Norm MIL-STD-810G des US-Verteidigungsministeriums  
Solid State Drive Bis zu oder 128GB (optional)

### BRANCHENFÜHRENDES DISPLAY

Hydis AFFS+-LED-Display mit Hintergrundbeleuchtung  
View Anywhere®-Technologie  
Widerstandsfähiges Display aus Gorilla™-Glas



<sup>1</sup> Entspricht dem ungefähren Systemgewicht mit einem 40-Wh-Akku. Das tatsächliche Systemgewicht kann variieren.