

Motion Computing and Motion are registered trademarks of Motion Computing, Inc. All other trademarks and registered trademarks are the property of their respective owners.

NOTICE: The information in this publication is subject to change without notice. MOTION COMPUTING, INC. SHALL NOT BE HELD LIABLE FOR TECHNICAL OR EDITORIAL ERRORS OR OMISSIONS CONTAINED HEREIN NOR FOR ACCIDENTAL OR CONSEQUENTIAL DAMAGES RESULTING FROM THE FURNISHING, PERFORMANCE, OR USE OF THIS MATERIAL. No part of this publication may be photocopied or reproduced in any form without prior written consent from Motion Computing, Inc.

Motion Computing et Motion sont des marques déposées de Motion Computing, Inc. Toutes les autres marques, déposées ou non, citées dans ce manuel appartiennent à leurs propriétaires respectifs.

NOTICE : Les informations contenues dans cette publication sont susceptibles d'être modifiées sans avis. LA SOCIÉTÉ MOTION COMPUTING, INC. NE POURRA PAS ÊTRE TENUE POUR RESPONSABLE EN CAS D'ERREUR TECHNIQUE DU ÉDITORIALE, OU D'OMISSIONS, DANS LE PRÉSENT DOCUMENT, NI POUR TOUT INCIDENT OU DOMMAGE CONSÉCUTIF RÉSULTANT DE LA MISE À DISPOSITION, DE L'EXPLOITATION OU DE L'UTILISATEUR DE CE DOCUMENT. Aucune partie de cette publication ne peut être photocopié ou reproduite, sous quelque forme que ce soit, sans l'autorisation écrite préalable de Motion Computing, Inc.

Motion Computing und Motion sind eingetragene Markenzeichen von Motion Computing, Inc. Alle weiteren Warenzeichen und eingetragenen Warenzeichen sind Eigentum ihrer jeweiligen Inhaber.

HINWEIS: Änderungen der in diesem Handbuch enthaltenen Informationen sind ohne Vorankündigung vorbehalten. MOTION COMPUTING, INC. ÜBERNIMMT KEINERLEI HAFTUNG FÜR IN DIESER DOKUMENTATION ENTHALTENE TECHNISCHE ODER FÜR UNBEABSICHTIGTE SCHÄDEN ODER FOLGESCHÄDEN, DIE UNTER UMSTÄNDEN AUS DER LIEFERUNG, DER LEISTUNG ODER DER BENUTZUNG DIESES MATERIALS RESULTIEREN. Dieses Dokument darf ohne vorherige schriftliche Genehmigung der Motion Computing, Inc. weder ganz noch teilweise fotokopiert oder reproduziert werden.

**Safety and Regulatory:** For safety and regulatory information, see the Safety and Regulatory Guide packaged with your Tablet PC.

**Service and Support:** For service and support, go to: [www.motioncomputing.com/support/](http://www.motioncomputing.com/support/) (US and Canada) or [www.motioncomputing.co.uk/support/](http://www.motioncomputing.co.uk/support/) (UK). Online User Guide: The link to the Motion Tablet PC User Guide is found from Start>"Using Your Motion Tablet PC" page.

**Sécurité et réglementations :** Pour connaître les consignes de sécurité et les réglementations, reportez-vous au manuel Sécurité et réglementations livré avec la tablette PC.

**Maintenance des produits et assistance technique:** Pour la maintenance et l'assistance technique, consultez le site : [www.motioncomputing.fr/support/](http://www.motioncomputing.fr/support/). Guide de l'utilisateur en ligne: Le lien au Guide de l'utilisateur du PC tablette Motion est spécifié via Démarrage > "Utilisation du PC tablette Motion".

**Sicherheit und Vorschriften:** Für Sicherheits- und Vorschriftsinformationen wenden Sie sich bitte an das Sicherheits- und Vorschriftshandbuch, das Ihrem Tablet PC beiliegt.

**Produkt-Service und Support:** Für Service und Support, wenden Sie sich bitte an: [www.motioncomputing.de/support/](http://www.motioncomputing.de/support/). Online-Benutzerhandbuch: Der Link zum Motion Tablet PC-Benutzerhandbuch ist von Start> "Verwenden Ihres Motion Tablet PCs."

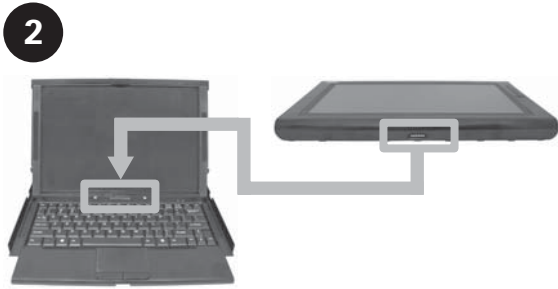
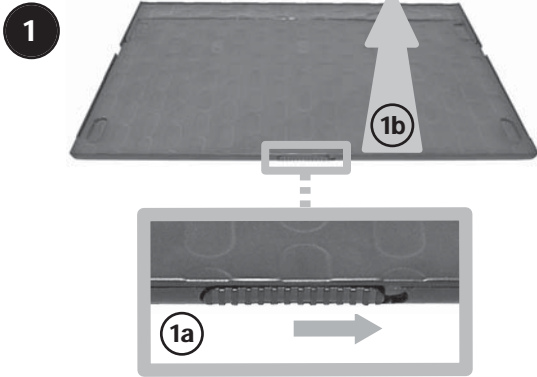


## Motion® Mobile Keyboard for the J-Series Tablet PC User's Guide



Copyright © 2002-2009 Motion Computing, Inc.  
(February 2009) All rights reserved.  
P/N 024-02-0195 Rev. A00

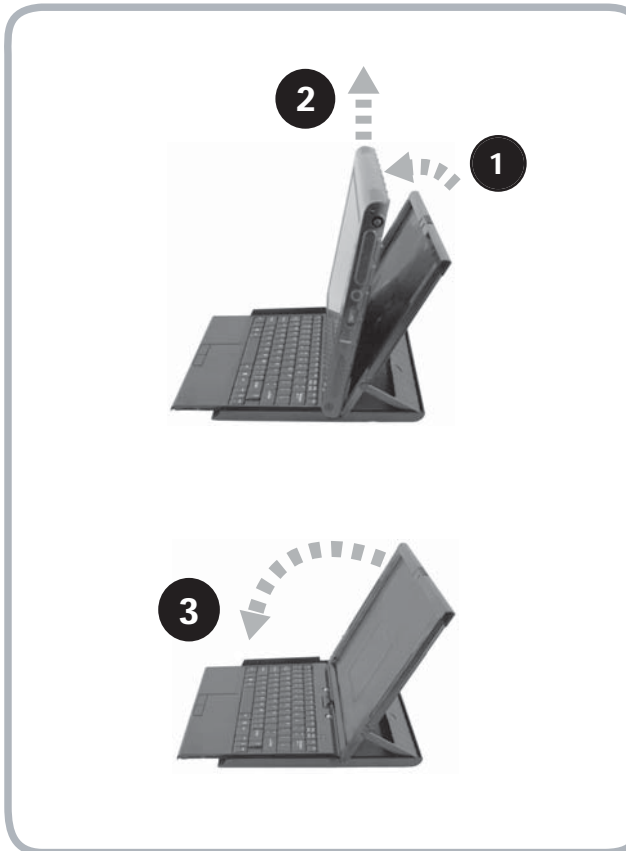
**Installing the tablet on the keyboard**  
**Installation de la tablette sur le clavier**  
**Anschließen des Tablet PCs an der Tastatur**



**LEDs**  
**Voyants**  
**LEDs**

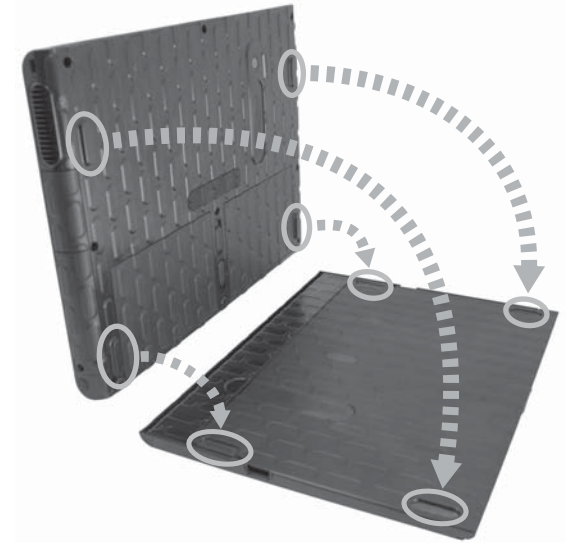


**Closing the keyboard**  
**Fermeture du clavier**  
**Schließen der Tastatur**



**Storing the keyboard on the tablet**  
**Enregistrement du clavier sur la tablette**  
**Aufbewahren der Tastatur auf dem Tablet PC**

**Storing the keyboard**  
**Enregistrement du clavier**  
**Aufbewahren der Tastatur**



**Removing the stored keyboard**  
**Suppression du clavier enregistré**  
**Entfernen der aufbewahrten Tastatur**

